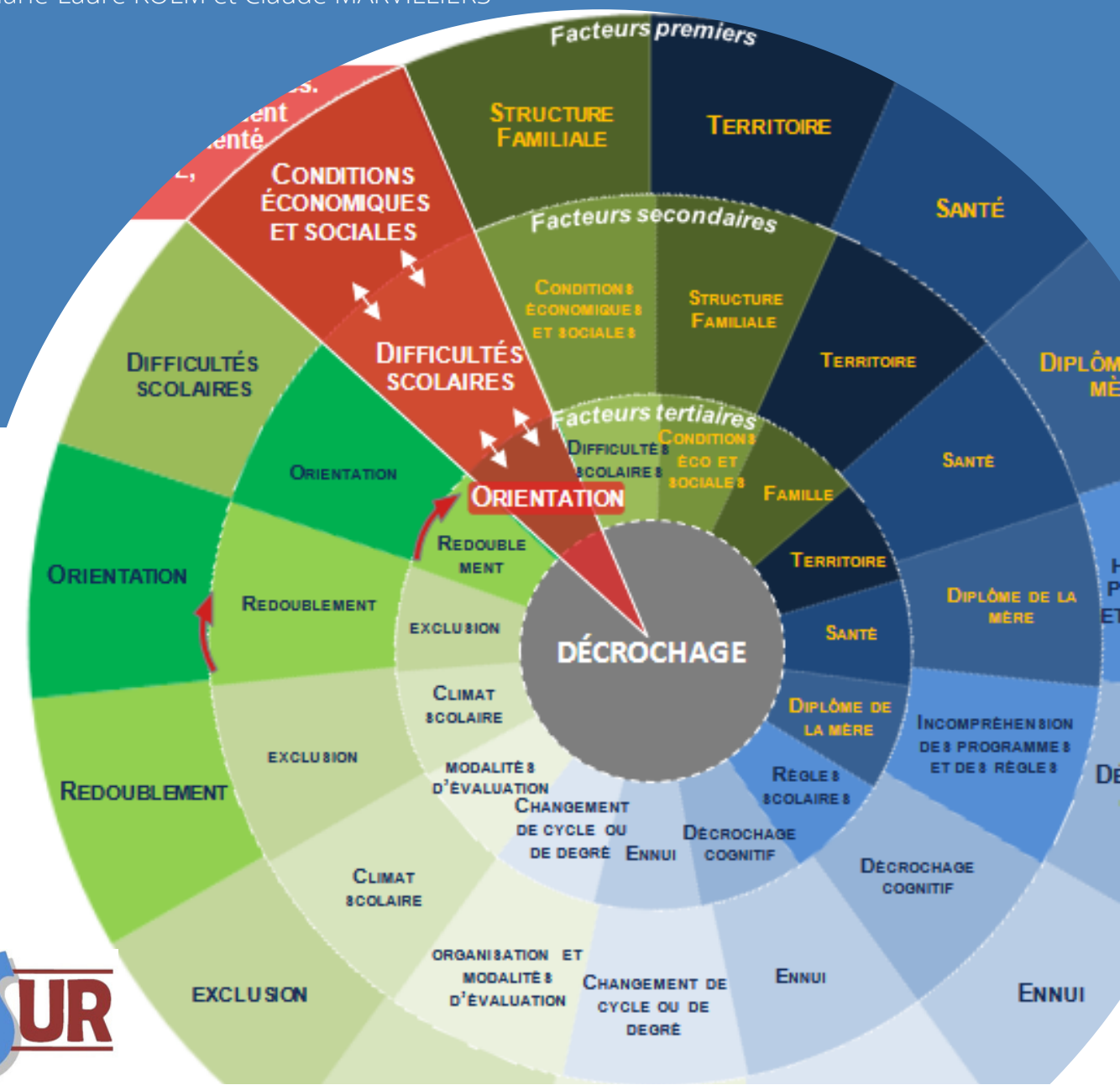


# DEUXIÈME CHANCE

Micro lycée, un dispositif de rattrapage scolaire

## FICHE EXPÉRIENCE

Directrice de publication : Stéphanie TURBY  
Rédactrices : Marie-Laure KOLM et Claude MARVILLIERS



# LE DÉCROCHAGE SCOLAIRE, DES ENJEUX HUMAINS, SOCIAUX ET ÉCONOMIQUES.

---

Après une interruption de scolarité, dans le cadre de la lutte contre le décrochage scolaire des solutions appropriées sont proposées aux décrocheurs pour se construire un parcours d'insertion professionnel, notamment par des stages en entreprise.

«La notion d'insertion constitue bien avant tout, une notion du débat social et politique, historiquement datée et sémantiquement floue » (C.DUBAR ,1998), cet auteur estime que le flou de cette notion d'insertion, tient en partie au fait qu'elle désigne à la fois un processus, et un état , qui permettent à un sujet d'avoir une place reconnue dans la société, reconnu en tant que tel , de construire ou de préserver son identité sociale.

Mais l'accompagnement social d'une personne en difficulté se limite-t-il à l'accompagnement professionnel ou doit-il s'élargir à la prise en charge totale de l'individu?

Chez un public jeune, en décrochage, l'accompagnement au "corps à corps" permet d'assurer une continuité du parcours exploratoire et l'autonomisation dès l'engagement dans un projet professionnel balisé.

# MICRO LYCÉE : L'ACCOMPAGNEMENT SOCIAL GLOBAL DU DÉCROCHEUR



Une dynamique interactionnelle d'un ensemble très large d'intervenants sociaux dans les secteurs les plus divers.

Considérer la personne dans son intégralité humanise la mise à l'emploi.

L'enjeu de l'accompagnement social est de repérer les « freins » et les « ressources » d'une personne en explorant son parcours de vie.

Cela nécessite qu'elle se raconte, qu'elle se sente en confiance.

l'objectif n'étant peut-être pas d'atteindre une cime mais un emboîtement parfait.

On parle fréquemment de jeunes mis en difficulté par une société hyper sélective, individualiste ou un environnement familial défavorable, il est important d'être en capacité d'aller vers ces individus, de créer un environnement favorable à l'acquisition de notions fondamentales comme la culture d'entreprise, le goût de s'entreprendre et l'ambition pour soi-même.

Opérer un changement de  
comportement  
APPRENTISSAGE

Développer des  
compétences psycho-  
sociales.  
AUTONOMISATION

Trouver une nouvelle  
façon d'agir, de  
coopérer, de s'intégrer  
SOCIALISATION

Demander de l'aide sur  
son parcours.  
CONFIANCE



# TOUR D'HORIZON DE LA MOBILISATION AUTOUR DU DÉCROCHAGE SCOLAIRE A LA RÉUNION.

En 2021, à La Réunion, 41 000 jeunes âgés de 15 à 29 ans, dont 25 000 de moins de 26 ans, ne sont ni en emploi, ni en études, ni en formation ; ils sont communément dénommés NEET.

L'enjeu mobilise une multitude d'acteurs et de dispositifs existent pour coordonner les parcours éducatifs et proposer aux décrocheurs de raccrocher afin de faciliter l'accès aux diplômes et aux qualifications...



Expérimenter pour s'adapter aux publics ciblés, un effort permanent...

Chaque acteur cherche à renouveler son approche pour adapter les parcours exploratoires aux profils des NEET. C'est le cas de l'enseignement agricole avec l'"**Ancrochage**" ou comment trouver des solutions au décrochage scolaire...

Pour lutter contre le décrochage scolaire, l'enseignement agricole a mis en place cette recherche action qui consiste à recueillir des données relatives aux conditions favorables à l'ancrage et à la persévérance scolaire.

# UNE RELATION QUI "MATCH" ENTRE UNE JEUNE EN ACCOMPAGNEMENT INDIVIDUALISÉ AU SEIN DE MICRO LYCÉE ET UNE ENTREPRISE



L'Agence d'intérim et de recrutement *Alter Ego* située à Saint-Pierre existe depuis 12 ans et, est portée par une équipe de 7 collaborateurs. Leurs cœurs de métier sont le BTP, l'industrie et l'industrie agroalimentaire. La formation, ils connaissent, puisqu'il s'agit d'un volet important proposé aux personnes inscrites en intérim sur des parcours d'insertion.

C. est une jeune femme de 20 ans issue des populations d'Outre-Mer qui connaît des difficultés familiales fortes et se retrouve en situation de décrochage une fois arrivée à la Réunion alors qu'elle souhaitait continuer ses études.

Rien ne prédestinait cette rencontre entre C et *Alter Ego* et pourtant...

La structure est énormément sollicitée comme lieu d'expérimentation pour les stages, en a accueilli beaucoup et, est aujourd'hui en capacité de déterminer ce qu'ils sont capables "d'investir"; l'importance de la relation accompagnateur/ accompagné "...Il n'est pas question d'accueillir des stagiaires une semaine si on n'a pas le temps de leur apprendre, "... je prends en règle générale pour un mois minimum et des personnes soit avec une première expérience professionnelle ou en cursus RH ..." relate Sylvie Sousa, Responsable d'Agence.

Nous sommes souvent dans l'urgence, nous avons besoin de personnes pouvant s'adapter très vite à notre travail avec des réflexes et du bon sens...

Pour autant la situation sociale et le souhait qu'a émis C. de réintégrer un parcours a conduit l'équipe à affiner son approche de l'insertion.

C. est une Exception!

donner du sens, une direction et une raison d'être à l'accompagnée  
...On s'est clairement attaché à elle ..."

C. avait besoin de nous pas uniquement sur des questions professionnelles mais, également sur une question de confiance. Nous avons eu envie qu'elle ait confiance en l'entreprise et en ce qu'elle est capable de faire, nous sommes donc "aller vers... elle". Nous avons ouvert sa vision au monde de l'entreprise mais, également à la culture dans sa généralité.

"...Le niveau de français de C. a vraiment progressé elle est moins introvertie, elle est capable d'accueillir une personne qui entre dans l'agence, les tâches à sa portée sont remarquablement exécutées ..."

Aujourd'hui C. a plus de capacité à se projeter, elle réfléchit aux métiers tournés vers les autres, pour les aider.

# LES POINTS CLÉS DE LA RÉUSSITE DE CET ACCOMPAGNEMENT

1

## L'ENCOURAGEMENT

Je suis fière de toi...  
tu es capable de...  
si tu as besoin d'aide tu peux compter sur moi...

2

## LE SENTIMENT D'APPARTENANCE

l'importance, la plus value de la présence de  
cette personne pour l'entreprise.

3

## DES FEEDBACKS

Bravo beau boulot!  
Qu'est ce qui est le plus  
facile pour toi?  
En quoi t'es-tu trouvé bon  
aujourd'hui?

4

## DES RESPONSABILITÉS

Développer le jugement, l'esprit critique.  
Développer les capacités de proposer  
Apprendre à rendre compte  
Qu'en penses-tu?  
Pourquoi?

